

# CALCARE

---

## MOBILIÁRIO E COMPLEMENTOS





## Espreguiçadeira Nina / Nina Lounger

Uma escultura funcional em pedra natural, exclusiva Calcare Limestone, design do arquiteto André Bandeira Cardoso.

Essa peça icônica carrega o nome da sua filha primogênita, uma menina forte e corajosa, que demonstra tanta resiliência quanto a própria espreguiçadeira.

O mobiliário da Calcare é carregado de inspirações modernistas, contemporâneo e arrojado. Linhas simples, despojado, pensado de forma sustentável, focado na ergonomia e na durabilidade das peças.

A functional sculpture in natural stone, exclusive to Calcare Limestone, designed by the architect André Bandeira Cardoso.

This iconic piece is named after her eldest daughter, a strong and courageous girl who demonstrates as much resilience as the loungeur itself.

Calcare's furniture is loaded with modernist, contemporary and bold inspirations. Simple lines, stripped down, thought in a sustainable way, focused on ergonomics and durability of the pieces.

Una escultura funcional en piedra natural, exclusiva de Calcare Limestone, diseñada por el arquitecto André Bandeira Cardoso.

Esta pieza icónica lleva el nombre de su hija mayor, una niña fuerte y valiente que demuestra tanta resistencia como la propia tumbona.

El mobiliario de Calcare está cargado de inspiraciones modernistas, contemporáneas y atrevidas. Líneas sencillas, depuradas y pensadas de forma sostenible, enfocadas en la ergonomía y durabilidad de las piezas.





## Espreguiçadeira Nina / Nina Lounger

Disponível em quatro tonalidades diferentes de Limestone, pode ser fabricada em Limestone Cream, Grey, Graffiata Blue Wood e Graffiata Dark Wood.

É razoavelmente pesada, em torno de 150kg, uma peça que se necessário 2 homens carregam, mas que na verdade foi feita para permanecer no local em que for colocada.



Woodstock Guest House - @WoodstockValeVerde  
Arquitetura André Bandeira @StudioBandeiraCardoso

**Available in four different shades of Limestone, it can be made in Limestone Cream, Grey, Graffiata Blue Wood and Graffiata Dark Wood.**

**It is reasonably heavy, around 180kg, a piece that if necessary 3 men can carry, but which is actually made to remain in the place where it is placed.**

Disponível em quatro tons diferentes de Limestone, se puede hacer en Limestone Cream, Grey, Graffiata Blue Wood y Graffiata Dark Wood.

Pesa razonablemente, alrededor de 180 kg, una pieza que si es necesario pueden llevar de 3 hombres, pero que en realidad está hecha para permanecer en el lugar donde está colocada.

**Modelo @lola.almeidad  
Foto @Willshutter**



# Espreguiçadeira Nina / Nina Lounger

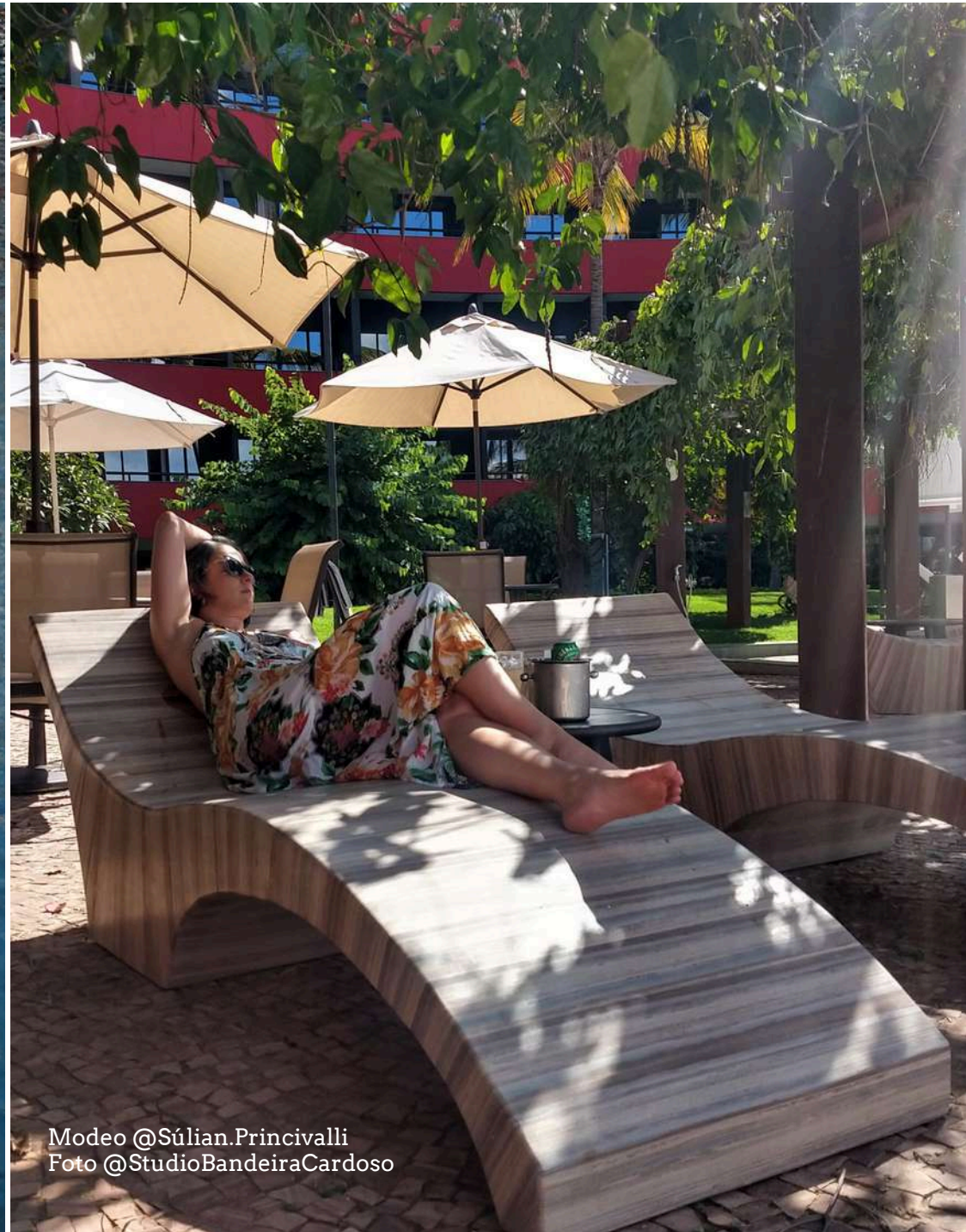




Royal Tulip Brasília Alvorada  
Arquitetura Ruy Ohtake @\_ohtake



Espreguiçadeira Nina / Nina Lounger



Modeo @Súlian.Principalli  
Foto @StudioBandeiraCardoso







## Espreguiçadeira Nina / Nina Lounger





## Linha Camila

Leva o nome dela! Uma menina linda que onde chega se esparrama!

Modular, permite infinitas combinações, se adapta a qualquer espaço, grande ou pequeno.

Forte e corajoso pra enfrentar as intempéries e estar exposto ao tempo.

Todo em Limestone estruturado em aço, tem pé, e rasgos pra escoar a água, não acumula poeira.

Seu estofado em espuma de alta densidade e tecido impermeável pode ser guardado nos nichos, embaixo dele, quando não estiver em uso. Assim, sempre estará limpo e pronto pra servir.

Pode ser composto por espreguiçadeiras simples ou duplas, mesas e braços da mesma linha.

Sempre aberto pra um abraço e uma festa, esse é o nosso Sofá Camila .



Inspired by a beautiful girl! A girl that when arrives she scatters!

Modular, allows infinite combinations, adapts to any environment, large or small.

Strong and brave to face and be exposed to the weather.

All in Limestone structured in steel, it has feet, and drainage holes, it doesn't get dusty.

Its upholstered in high density foam and waterproof fabric can be stored in the spaces underneath it when not in use, so it will always be clean and ready to serve.

It can be composed of double or single chaises, tables and arms of the same line, always open for a hug and a party. This is our Camila Sofa.

Design Studio Bandeira Cardoso





@StudioBandeiraCardoso

¡Toma su nombre! Una hermosa niña que se extiende!

Modular, permite combinaciones infinitas, se adapta a cualquier espacio, grande o pequeño.

Fuerte y valiente para enfrentar y estar expuesto al clima.

Todo en piedra Limestone estructurada en acero, tiene pies y rasgaduras para drenar el agua, no se pone polvoriento.

Su tapizado en espuma de alta densidad y tela impermeable se puede almacenar en los nichos debajo cuando no se usa, por lo que siempre estará limpio y listo para servir.

Puede estar compuesto por tumbonas individuales o dobles, mesas y brazos de la misma línea, siempre abiertos para un abrazo y una fiesta.

Este es nuestro Sofá Camila.



## Sofá Camila



O Sofá Camila pode vir em quatro opções de acabamentos de Limestone e qualquer cor de tecido náutico impermeável encontrado no mercado à escolha do cliente.

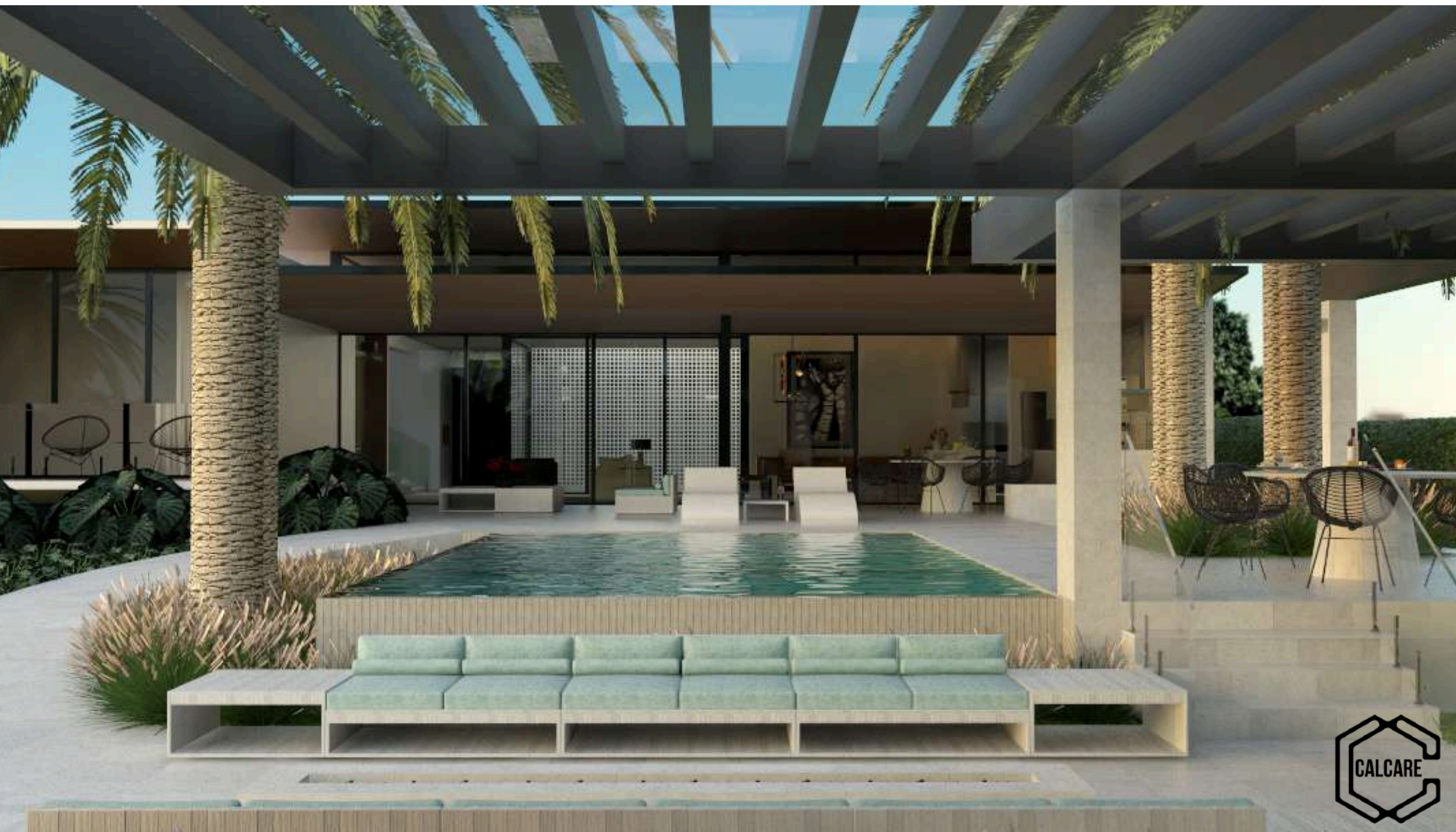
The Camila Sofa can come in four options of Limestone finishes and any color of waterproof nautical fabric found on the market at the customer's choice.

El Sofá Camila puede venir en cuatro opciones de acabados de Limestone y cualquier color de tela náutica impermeable que se encuentre en el mercado a elección del cliente.





# Linha Camila





# Mesa Súlían

Perfeita para você reunir a sua família e amigos para um almoço. Nossa mesa Isabela foi desenhada para acomodar até 10 pessoas com muito conforto e praticidade. Com seu centro giratório nivelado permite que as pessoas acessem a todos os alimentos servidos de forma confortável.

Estruturada em chapa de aço dobrada e revestida em Limestone ela pode vir em 3 medidas, 1,80, 2,20 e 2,50m de diâmetro.



Perfect for you to gather your family and friends for lunch. Our Isabela table was designed for you to accommodate up to 10 people with comfort and practicality. With its level swivel center allows people to comfortably access all foods served. Structured in folded steel sheet and coated in Limestone, it can come in 3 measures, 1.80, 2.20 and 2.50m in diameter.



Perfecto para que reúna a su familia y amigos para almorzar. Nuestra mesa Isabela fue diseñada para que puedas acomodar hasta 10 personas con comodidad y practicidad. Con su centro giratorio nivelado permite a las personas acceder cómodamente a toda la comida que se sirve. Estructurado en chapa de acero plegada y revestido en Caliza, puede presentarse en 3 medidas, 1,80, 2,20 y 2,50m de diámetro.



## Mesa Súlian

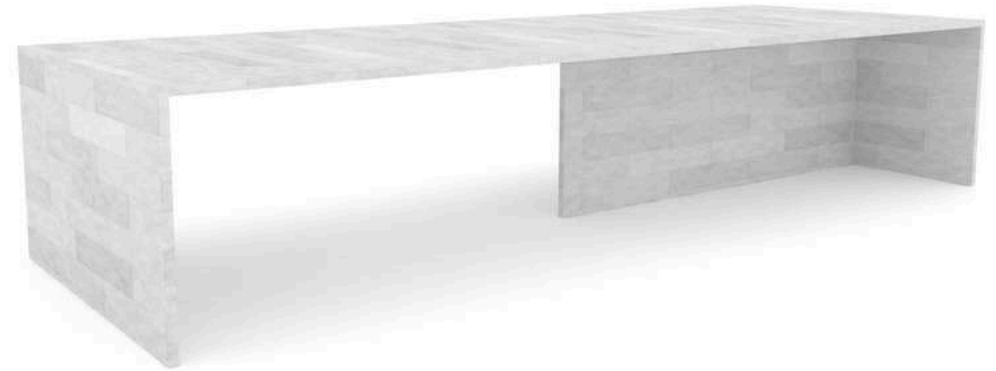




## Mesa Ana

Estrutura em aço, revestida em Limestone, pode vir em qualquer dimensão, com fino acabamento, muito eclética combina com qualquer estilo de projeto. Nesta imagem ela está com 3,80x1,40m. Ideal para reunir a família e os amigos.

Steel structure, coated in Limestone, can come in any size, with a fine finish, very eclectic, it matches any style of project. In this image it is measured 3.80x1.40m. Ideal for gathering family and friends.





## Mesa Ana



Estructura de acero, revestida en Limestone, puede ser de cualquier tamaño, con un acabado fino, muy ecléctico, se adapta a cualquier estilo de proyecto. En esta imagen mide 3,80x1,40 m. Ideal para reunirse con familiares y amigos.



# Ofurô Cami

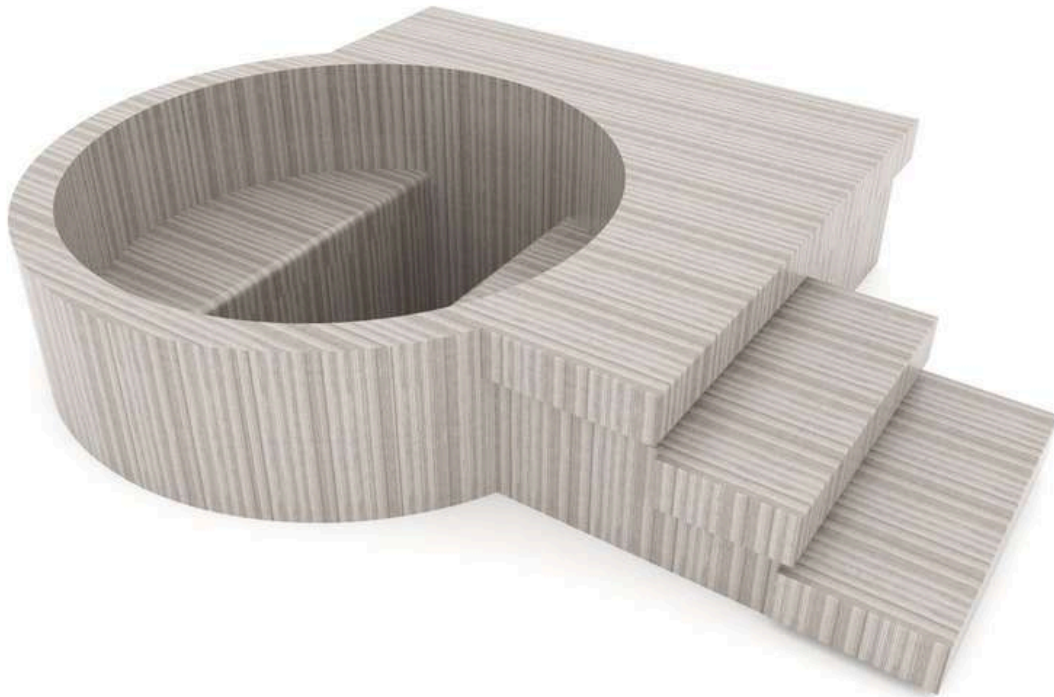




## Ofurô Cami

Inspirado nos milenares e tradicionais ofurôs de madeira, buscamos trazer a estética e os benefícios dos banhos de imersão aliados ao conforto da pedra polida. Nosso Ofurô Cami é estruturado em aço, revestido em Limestone e não precisa permanecer cheio de água. Pode vir em 3 medidas, 1,60, 1,80 e 2,20m de diâmetro. A profundidade dele é de 1m. Medidas especiais podem ser estudadas sob encomenda.

Inspired by ancient and traditional wooden hot tubs, we seek to bring the aesthetics and benefits of immersion baths combined with the comfort of polished stone. Our Hot tub Cami is structured in steel, coated in Limestone and does not need to be filled with water all the time. It can come in 3 measures, 1.60, 1.80 and 2.20m in diameter. Its depth is 1m. Special measures can be studied on request.



Inspirándonos en los antiguos y tradicionales jacuzzis de madera, buscamos traer la estética y los beneficios de los baños de inmersión combinados con la comodidad de la piedra pulida. Nuestro Ofuro Cami está estructurado en acero, recubierto en Limestone y no necesita llenarse de agua todo lo tiempo. Puede venir en 3 medidas, 1,60, 1,80 y 2,20m de diámetro. Su profundidad es de 1 m. Se pueden estudiar medidas especiales bajo pedido.



# Ofurô Cami





Nosso Ofurô já vem equipado de fábrica com:

- 4 jatos grandes direcionáveis,
- 6 micro jatos de hidromassagem,
- 1 válvula de entrada com ladrão,
- 1 válvula de saída sendo dreno,
- 1 ponto de sucção,
- 1 moto bomba de 1 cv de hidromassagem,
- Aquecedor digital 8000 watts com sensor de nível
- Painel digital,
- Um ponto de iluminação sub aquática,
- Iluminação por fita de led nos degraus da escada e deck.
- Toda a tubulação, pontos de água, hidro e iluminação vai pronto e testado de fábrica. É só conectar ao ponto de água e de energia da residência e começar a usufruir.

Garantia e nota fiscal eletrônica

5 anos de garantia no casco

2 anos de garantia nos acessórios jatos

2 anos de garantia na moto bomba

1 ano de garantia no aquecedor e cromoterapia

Our Hot tub is factory equipped with:

- 4 large steerable jets,
- 6 micro hydro jets,
- 1 inlet valve with thief,
- 1 outlet valve being drain,
- 1 suction point,
- 1 motorcycle pump with 1 hydromassage,
- 8000 Watt Digital Heater with Level Sensor
- Digital panel,
- An underwater lighting point,
- LED strip lighting on the stairs and deck steps.
- All piping, water, hydro and lighting points are factory-ready and tested. Just connect to the house's water and power point and start enjoying it.

Warranty and electronic invoice

5 year warranty on the hull

2-year warranty on jet accessories

2 year warranty on pump motor

1 year warranty on heater and color therapy



Nuestro Ofurô Cami está equipado de fábrica con:

- 4 chorros grandes orientables,
- 6 micro chorros de agua,
- 1 válvula de entrada con ladrón,
- 1 válvula de salida de drenaje,
- 1 punto de succión,
- 1 motobomba con 1cv hidromasaje,
- Calentador digital de 8000 vatios con sensor de nivel
- Panel digital,
- Un punto de iluminación subacuático,
- Iluminación de tira de LED en las escaleras y escalones de la cubierta.
- Todos los puntos de tubería, agua, hidráulica e iluminación están listos y probados en fábrica. Simplemente conéctese al tomacorriente y al agua de la casa y comience a disfrutarlo.

Garantía y factura electrónica

5 años de garantía en el casco.

Garantía de 2 años para accesorios de jet

2 años de garantía en el motor de la bomba

1 año de garantía en calentador y cromoterapia



# Banheira de Imersão Marina





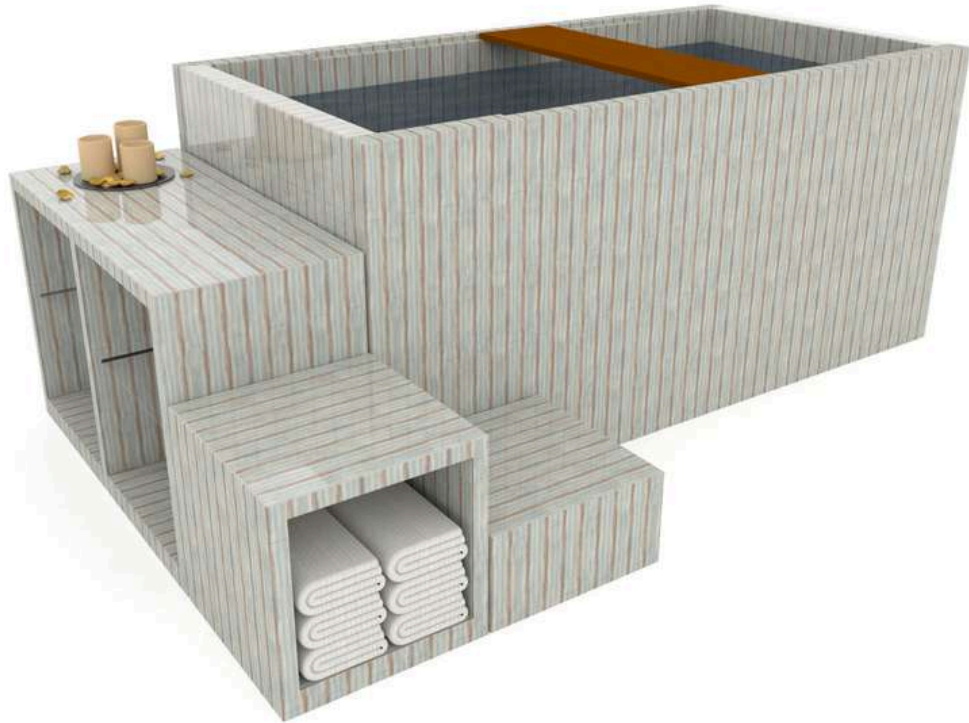
## Banheira de Imersão Marina

Hora intimista, hora festiva!

Inspirada nos ofurôs, tradicionais banheiras de imersão japonesas, ela passa a impressão de que é um bloco de pedra esculpido. Sua escada, também em pedra natural, serve de nicho para guardar toalhas, sais e espumas de banho. Pode ser encomendada dupla ou individual, com ou sem hidromassagem.

Mesmo no modelo individual, é possível acomodar duas pessoas.

Muito confortável, pode vir com um ou dois bancos e uma profundidade que permite que a pessoa fique totalmente imersa na água aquecida.



Sometimes intimate, festive othertimes!

Inspired by traditional Japanese soaking hot tubs, it gives the impression that it is a sculpted stone block. Its staircase, also in natural stone, serves as a space for storing towels, bath salts and foams. It can be ordered double or single, with or without hydromassage.

Even in the individual model, it is possible to accommodate two people.

Very comfortable, it can come with one or two benches and a depth that allows the person to be fully immersed in the heated water.



¡A veces íntimo, festivo otras veces!

Inspirado en Ofurô, bañeras tradicionales japonesas, da la impresión de que es un bloque de piedra esculpido. Su escalera, también en piedra natural, sirve como nicho para almacenar toallas, sales de baño y espumas. Se puede pedir doble o individuales, con o sin hidromasaje.

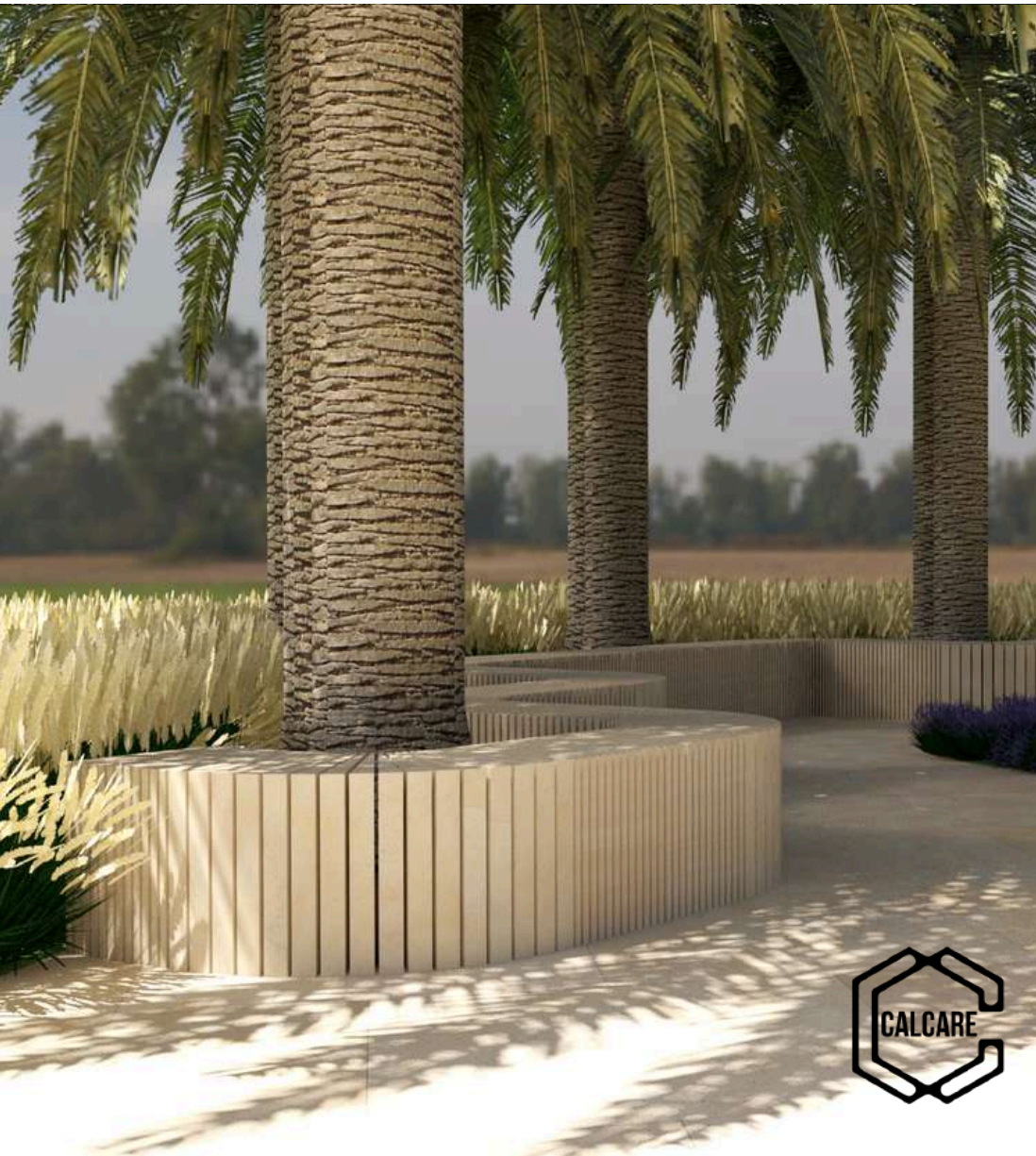
Incluso en el modelo individual, es posible, acomodar a dos personas.

Muy cómodo, puede venir con uno o dos bancos y una profundidad que permite que la persona se sumerja completamente en el agua caliente.



## Banco Wave - Wave bench

Banco Wave, chapas de Limestone presas ao longo de uma coluna do mesmo material formam módulos retos de 1m de comprimento e módulos curvos de 1x1m. Seu nome se deve aos desenhos ondulados que são possíveis criar a partir da sua modulação. Mobiliário externo de durabilidade incalculável, elegante, discreto, simples e, por isso mesmo, sofisticado.



Wave bench, Limestone sheets attached along a column of the same material form straight modules of 1m in length and curved modules of 1x1m.

Its name is due to the wavy designs that are possible to create from its modulation. Outdoor furniture of incalculable durability, elegant, discreet, simple and, therefore, sophisticated.

Banco Wave, láminas de piedra caliza adosadas a lo largo de una columna del mismo material forman módulos rectos de 1m de longitud y módulos curvos de 1x1m.

Su nombre se debe a los diseños ondulados que es posible crear a partir de su modulación. Muebles de exterior de incalculable durabilidad, elegantes, discretos, sencillos y, por tanto, sofisticados.



# Banco Wave - Wave bench





# Cuba Quadra





## Cuba Quadra

Cuba de sobrepor quadrada, 41x41x15cm, com válvula oculta, disponível em 4 tonalidades de Limestone. Podem ser, polidas ou levigadas. Furação para torneira disponível sob encomenda. Podemos fabricar as bancadas no mesmo material, em medidas especiais, sob encomenda.

Square overlay bowl, 41x41x15cm, with hidden valve, available in 4 shades of Limestone. They can be polished or lightened. Tap hole available on request. We can manufacture the countertops from the same material, in special measures, on demand.



@StudioBandeiraCardoso

Cuba superpuesta cuadrada, 41x41x15cm, con válvula oculta, disponible en 4 tonos de Limestone. Se pueden pulir o aclarar. Grifo disponible bajo pedido. Podemos fabricar los bancos en el mismo material, en medidas especiales, bajo pedido.



## Cuba Prisma



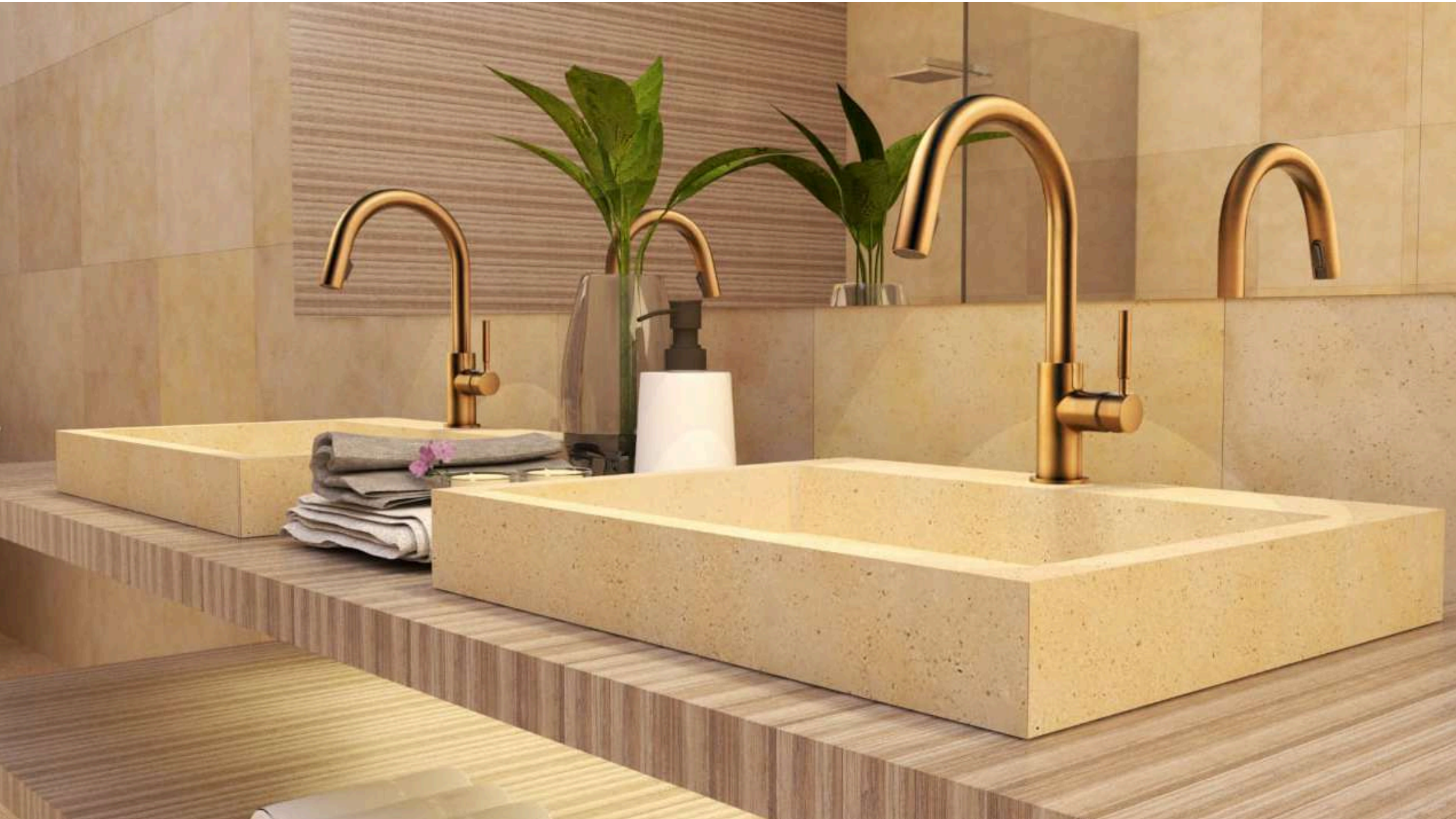
Cuba de sobrepor retangular, 68x41x10cm, com válvula oculta, disponível em 4 tonalidades de Limestone. Podem ser, polidas ou levigadas. Furação para torneira disponível sob encomenda. Podemos fabricar as bancadas no mesmo material, em medidas especiais, sob encomenda.



## Cuba Prisma

Rectangular overlapping bowl, 68x41x10cm, with hidden valve, available in 4 shades of Limestone. They can be polished or lightened. Tap hole available on request. We can manufacture the benches in the same material, in special measures, on request.

Cuba superpuesto rectangular, 68x41x10cm, con válvula oculta, disponible en 4 tonos de Piedra Caliza. Se pueden pulir o aclarar. Grifo disponible bajo pedido. Podemos fabricar los bancos en el mismo material, en medidas especiales, bajo pedido







## **CALCARE - FLOORS AND COATINGS ON NATURAL STONES - PISOS Y REVESTIMIENTOS EN PIEDRAS NATURALES**

**@calcarelimestone - [www.calcare.com.br](http://www.calcare.com.br)**

**ANDRÉ BANDEIRA - Whatsapp - +55 61 985656557**

---

TODAS AS FOTOS SÃO MERAMENTE ILUSTRATIVAS. EM PRODUTOS NATURAIS PODEM HAVER VARIAÇÕES DE TONALIDADE E SUPERFÍCIE.

ALL THE PICTURES ARE MERELY ILLUSTRATIVE. NATURAL PRODUCTS MAY HAVE VARIATIONS ON TONE AND SURFACE.

TODAS LAS FOTOS SON MERAMENTE ILUSTRATIVAS. PRODUCTOS NATURALES PUEDEN TENER VARIACIONES DE TONALIDAD Y SUPERFICIE.